

# Success @ Work



高中大專青年  
社交溝通所困  
盼望發揮所長



個人培訓·到校支援



二十多年 專業/客化/非牟利/全職/非牟利/非牟利/非牟利

成立於1993年，本著「順天而行、助展潛能」的信念，為在發展上有差異的嬰幼兒、兒童、青少年及青年提供全面性專業評估、訓練服務及輔導服務的私營機構；宗旨為幫助他們突破成長困局，促進其身、心、腦的自然發展。

發展會有限公司  
Potential Development Association Ltd

## SAW 對象

高中至大專  
學歷

正就讀 或

已畢業



### 社交溝通困擾

- 經常被人誤解
- 未能了解別人說話的背後意思

不論你是……

- 自闭/亞氏保加徵狀
- 語言發展障礙
- 社交焦慮
- 或其他原因



### 職場困難

(曾經歷/預計會出現)

- 份份工都做唔長/成日俾人炒
- 未能達到上司要求
- 與同事相處感吃力
- 適應困難
- 未能尋找適合自己的工作

想改變現況但不知怎樣做……

## SAW 目的

We "SAW" your ability, we help you to succeed!



運用其獨特專長

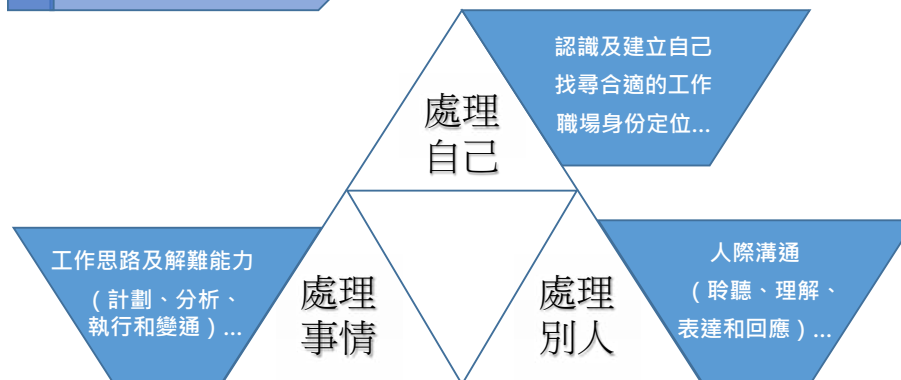
建立職場生存技能

成功穩定就業

自立生活



## SAW 培訓內容



## SAW 培訓特色

### 1. 單對單度身訂造



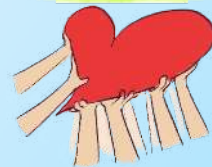
### 2. 了解成長史



### 3. 活動式教學



### 4. 個人及小組心靈支持



### 5. 思維調整



## SAW 專業團隊

職業治療師

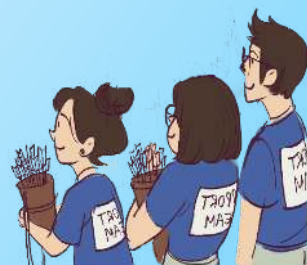
教育治療師

註冊教師  
心理輔導員

職涯發展師

專業支援:  
臨床心理學家

言語治療師



## 報讀流程及須知

- 有興趣參加課程/了解者可透過 Whatsapp 5720 8321 或致電 2528 4096 進行查詢或預約諮詢；
- 課程導師會約見申請人，除了向申請人簡介課程內容外，也會認識其職涯狀況、工作歷程、社交溝通能力及成長經歷等等；
- 諮詢結束時，導師會作出專業判斷申請人是否適合報讀課程，如有需要，可轉介至其他服務。

## 認識及聯絡我們



香港灣仔駱克道194-200號 東新商業中心 一樓全層  
(灣仔港鐵站A1出口)



2528 4096



2528 4347



5720 8321



[www.pdachild.com.hk](http://www.pdachild.com.hk)



[pda@pdachild.com.hk](mailto:pda@pdachild.com.hk)



[www.facebook.com/iPotentialDevelopmentAssociation](https://www.facebook.com/iPotentialDevelopmentAssociation)  
[www.facebook.com/PDA.SuccessAtWork](https://www.facebook.com/PDA.SuccessAtWork)

## 服務時間

星期二至星期六  
上午9時至下午7時

逢星期日、一及公眾假期 休息

